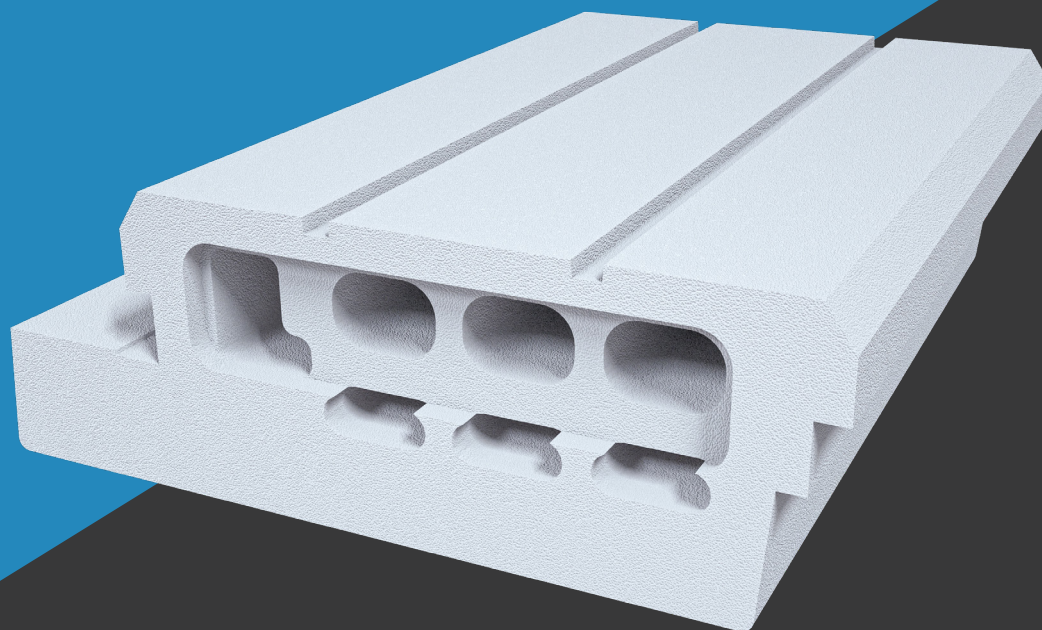


FICHES TECHNIQUES SYSTÈMES DE PLANCHER



EDIL-Moulé TR



EDIL-Moulé TR

POUR POUTRELLES TREILLIS

▷ DESCRIPTION ET DOMAINES D'EMPLOI

Les entrevous **EDIL-Moulé TR** sont des entrevous en Polystyrène Expandé moulés à associer à des poutrelles « treillis ». Ils assurent le coffrage de la dalle de compression coulée en œuvre et l'isolation du plancher.



Les utilisations les plus communes sont les hauts de sous-sol et les hauts de rez-de-chaussée pour les produits **EDIL-Moulé TR (M1)** et vides sanitaires pour les produits **EDIL-Moulé TR (M4)**.

▷ CARACTÉRISTIQUES TECHNIQUES ET PERFORMANCES

Marques / Procédés	ACOR, FABEMI, RAID, PANTZ, LIB...
Performances thermiques	En 120 : U_p 0,27 - 0,23 - 0,19 en 150 : U_p 0,25 - 0,21 - 0,19 (W/m ² .K)
Performances mécaniques	R1b - Résistance au poinçonnement flexion \geq 150 daN
Entraxe	600 mm
Épaisseur	Hauteur coffrante 120 et 150 mm
Longueur	600 mm
Classement au feu	IGNIFUGÉ EUROCLASSE E et M1 en version standard. NON IGNIFUGÉ M4 sur demande.

▷ CERTIFICATIONS ET AGRÉMENTS

Les entrevous **EDIL-Moulé TR** bénéficient des labels suivants :



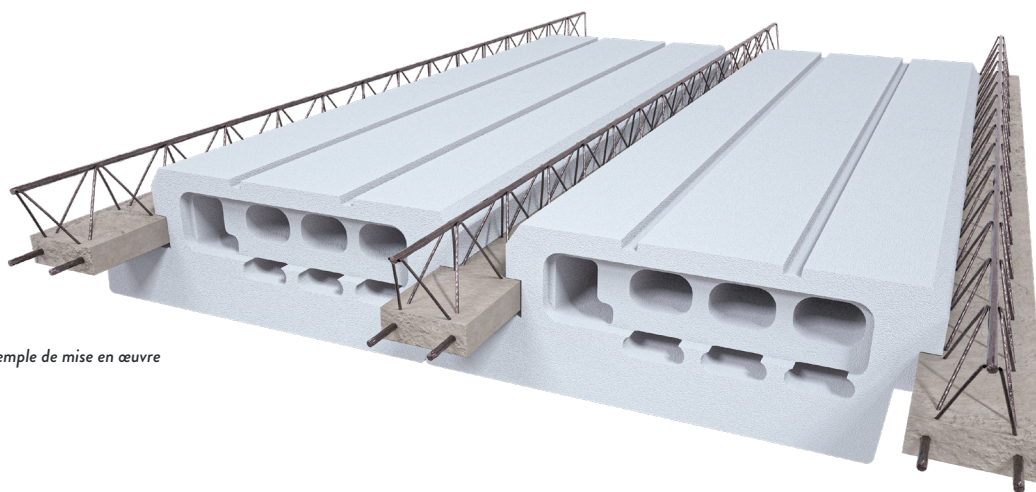
CE	EN 15037-4
	Entrevous en PSE
	DoP N°EDILF11/2022-1
	www.edilteco.com

Réaction au feu M1 ou M4

▷ MISE EN ŒUVRE

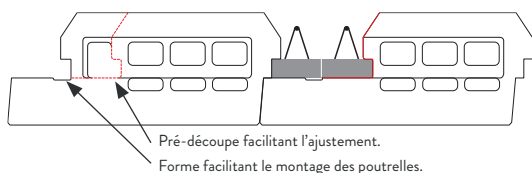
La mise en œuvre du plancher s'effectue selon le plan de pose du fabricant de poutrelles. Les entrevous **EDIL-Moulé TR** privilégient la pose des « poutrelles sans étais » :

- 1 Pose des poutrelles.
- 2 Mise en place des entrevous (1).
- 3 Si la poutrelle le nécessite, mise en place des étais (2) (3).
- 4 Mise en place des aciers de chaînage, des chapeaux et du treillis de la dalle.
- 5 Coulage de la dalle de compression (4).

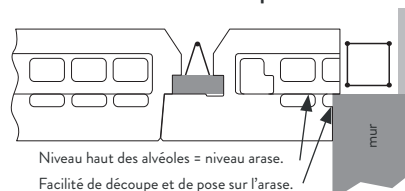


Exemple de mise en œuvre

Poutrelles jumelées (sauf Up 19)



Faux entraxe (sauf Up 19)



(1) En complément de la certification mécanique des entrevous, nous préconisons la mise en place d'un dispositif adapté afin de limiter les sollicitations (chemin de planche).

(2) Pour éviter le marquage en sous-face des entrevous, des bastinges doivent être disposés à plat sur les étais, prévoir la mise en place d'un film polyane de protection.

(3) Les étais sont mis en place obligatoirement au contact des poutrelles. Des modalités pratiques sont fixées cas par cas par le tenant de système planchers de façon à donner un repos effectif des poutrelles sur les étais (étrier).

(4) Nos entrevous sont étudiés pour supporter une dalle de compression de 5 cm d'épaisseur, au delà veuillez nous consulter.

▷ CONDITIONNEMENT

Up	0,27 / 0,25	0,23 / 0,21 / 0,19
Nombre d'entrevous	8 (4,8 ml)	8 (4,8 ml)

ISOLATION À 360°



PSE



SOL



ITE



FEU



POUTRELLES



ENTREVOUS



Fabricant indépendant de polystyrène expansé, de systèmes complets d'ITE, de chapes, mortiers et bétons légers et de planchers (poutrelles et entrevous).

Siège et Usine

9 avenue de l'Europe
Saint Germain sur Moine 49230 SÈVREMOINE
Tél. 0 825 825 533 - Fax 0 825 850 050
edilteco.com | info@edilteco.fr

Usines

840 rue de la Verdette
CS 50015 Le Pontet 84275 VEDÈNE Cedex
Tél. 04 90 32 66 19 - Fax 04 90 32 80 13
info@edilteco.fr

Bureau d'études planchers

be@edilteco.fr

