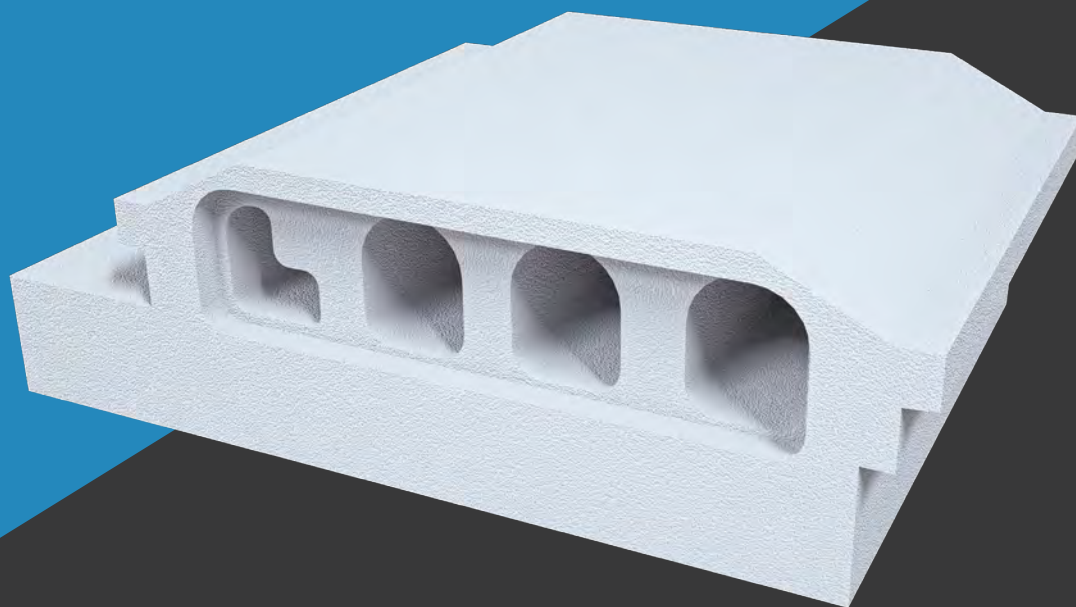


FICHES TECHNIQUES SYSTÈMES DE PLANCHER



EDIL-Moulé

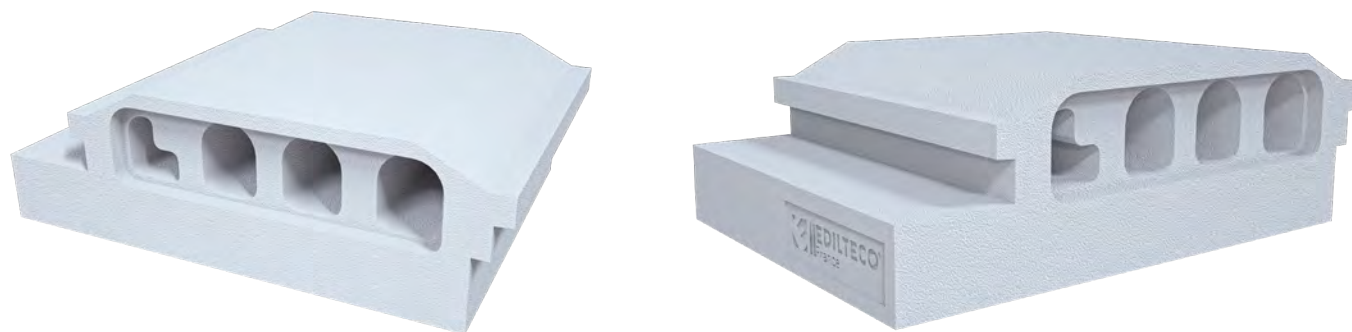


EDIL-Moulé

POUR POUTRELLES PRÉCONTRAINTES

DESCRIPTION ET DOMAINES D'EMPLOI

Les entrevous **EDIL-Moulé** sont des entrevous en Polystyrène Expansé moulés à associer à des poutrelles en béton précontraintes. Ils assurent le coffrage de la dalle de compression coulée en œuvre et l'isolation du plancher.



Les utilisations les plus communes sont les hauts de sous-sol et les hauts de rez-de-chaussée pour les produits **EDIL-Moulé (M1)** et vides sanitaires pour les produits **EDIL-Moulé (M4)**.

CARACTÉRISTIQUES TECHNIQUES ET PERFORMANCES

Marques / Procédés	EDILTECO®, RECTOR, SEAC et KP1
Performances thermiques	Up 0,27 - 0,23 - 0,19 (W/m ² .K)
Performances mécaniques	R1b - Résistance au poinçonnement flexion > 150 daN
Entraxe	600 mm
Épaisseur	Hauteur coffrante 120 mm
Longueur	600 mm
Classement au feu	IGNIFUGÉ EUROCLASSE E et M1 en version standard. NON IGNIFUGÉ M4 sur demande.

▷ CERTIFICATIONS ET AGRÉMENTS

Les entrevous **EDIL-Moulé** bénéficient des labels suivants :



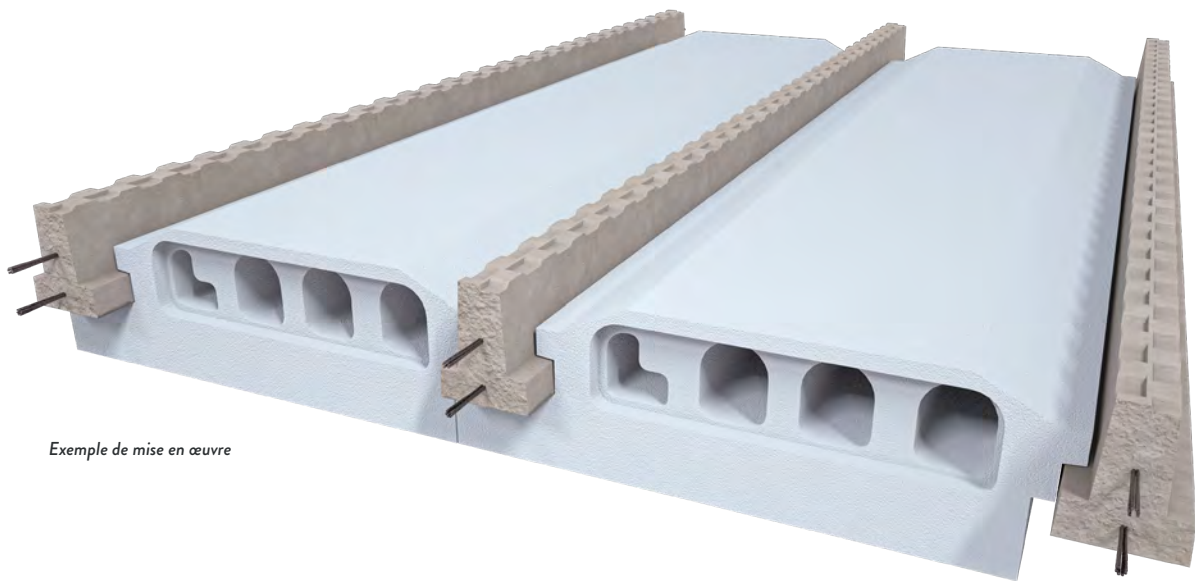
CE	EN 15037-4
	Entrevous en PSE
	DoP N°EDILF11/2022-1
	www.edilteco.com

Réaction au feu M1 ou M4

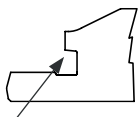
▷ MISE EN ŒUVRE

La mise en œuvre du plancher s'effectue selon le plan de pose du fabricant de poutrelles. Les entrevous **EDIL-Moulé** privilégient la pose des "poutrelles sans étais" :

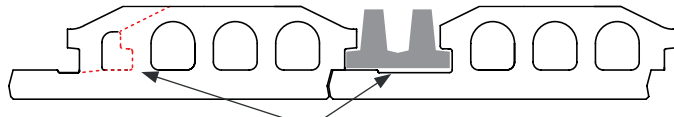
- 1 Pose des poutrelles.
- 2 Mise en place des entrevous (1).
- 3 Si la poutrelle le nécessite, mise en place des étais (2) (3).
- 4 Mise en place des aciers de chaînage, des chapeaux et du treillis de la dalle.
- 5 Coulage de la dalle de compression (4).



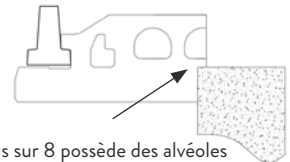
Exemple de mise en œuvre



forme facilitant le montage des poutrelles.



forme spécifique facilitant la découpe pour reconstituer un appui avec des poutrelles jumelées.



1 entrevous sur 8 possède des alvéoles plus petites afin que la matière puisse reposer sur le point d'appui

(1) En complément de la certification mécanique des entrevous, nous préconisons la mise en place d'un dispositif adapté afin de limiter les sollicitations (chemin de planche).

(2) Pour éviter le marquage en sous-face des entrevous, des bastinges doivent être disposés à plat sur les étais.

(3) Les étais sont mis en place obligatoirement au contact des poutrelles. Des modalités pratiques sont fixées cas par cas par le tenant de système planchers de façon à donner un repos effectif des poutrelles sur les étais (étrier).

(4) Nos entrevous sont étudiés pour supporter une dalle de compression de 5 cm d'épaisseur, au delà veuillez nous consulter.

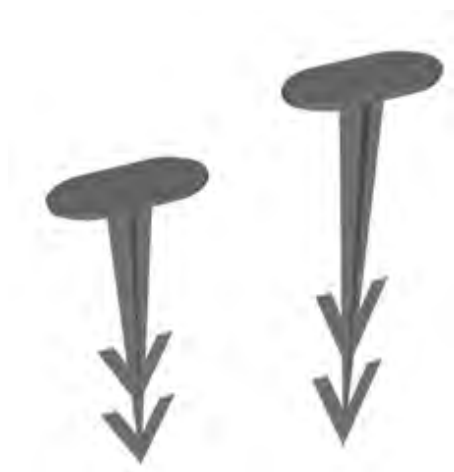
▷ CONDITIONNEMENT

Up	0,27	0,23	0,19
Nombre d'entrevous	12 (7,2 ml)	8 (4,8 ml)	8 (4,8 ml)

EDIL-Ancre

▷ DESCRIPTION ET DOMAINES D'EMPLOI

Les **EDIL-Ancre** sont des pointes sapin en plastique qui permettent de fixer les panneaux ou les rupteurs thermiques en polystyrène expansé. Leur profil à 4 faces a été étudié pour traverser facilement l'isolant. Les dispositifs d'ancrage sur les côtés ainsi que la tête large assurent une parfaite fixation de l'isolant.



Fixation des rehausses sur les entrevous **EDIL-Moulé** ou **EDIL-Voutain +** prévoir 3 ancrs par réhausse posées en diagonale :

- **EDIL-Ancre** 75 mm pour les réhausses de 30 mm.
- **EDIL-Ancre** 125 mm pour les réhausses de 50 et 80 mm.

Maintien des panneaux d'**EDIL-Dalle Portée** en contact avec la sous-face de la dalle béton :

- Prévoir 5 **EDIL-Ancre** 75 mm par panneau enfoncées de 3 cm environ dans le panneau isolant afin que la tête de l'ancrage soit enrobée de béton.

Fixation et maintien en position des correcteurs de ponts thermiques **EDIL-CPT** ou des correcteurs intégrés des **EDIL-Voutain + CI** :

- Prévoir 2 **EDIL-Ancre** 125 mm par pièce **EDIL-CPT** ou **CI** longitudinal ou transversal.

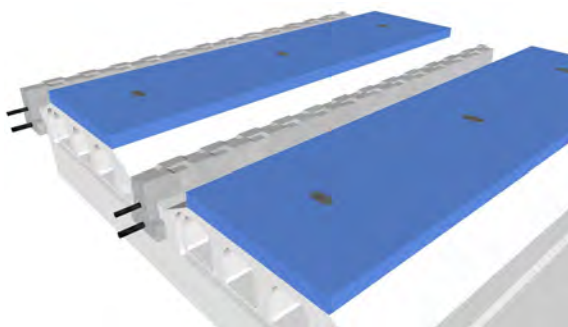
▷ CONDITIONNEMENT

Libellé	Référence	Pièces / colis	Référence	Pièces / colis
EDIL-Ancre 125 mm	ANCRE125	100	ANCRE125 XL	1250
EDIL-Ancre 75 mm	ANCRE75	100	ANCRE75 XL	2500

EDIL-Réhausse

DESCRIPTION

Les **EDIL-Réhausse** sont des panneaux isolants en polystyrène expansé qui permettent d'augmenter la hauteur coffrante des entrevous. Les **EDIL-Réhausse** ont une largeur adaptée au profil de l'entrevous avec lequel il est associé.



CARACTÉRISTIQUES

Masse volumique	13 à 15 kg/m ³
Performance thermique	$\lambda = 0,038 \text{ W/(m.K)}$
Longueur (mm)	1200
Épaisseurs standards (mm)	30 - 50 - 80
Largeur (mm)	335 à 430 selon les entrevous associés

COMPATIBILITÉ ENTREVOUS

Type d'entrevous	Hauteur coffrante (cm)	Type de poutrelles	Entraxe du plancher (mm)		
			600	630 / 640	700
EDIL-Voutain +	12 ou 15	Précontraint	VOM ⁽¹⁾	VOP ⁽²⁾	VOT
	20	Précontraint	-	VOM	VOC
EDIL-Moulé EDIL-Moulé TR	12	Précontraint	VOM		
	12 ou 15	Treillis	VOT		

⁽¹⁾ sauf H0155

⁽²⁾ sauf PO 154 = aucune solution

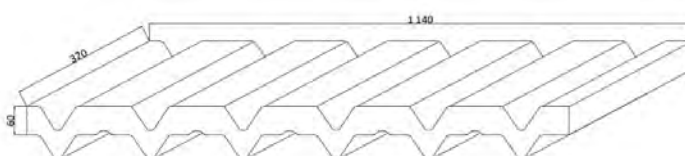
CONDITIONNEMENT

Référence	Largeur (mm)	xxx = Épaisseur réhausse (mm)		
		030	050	080
VOMxxxBD	335	80	48	28
VOPxxxBDML	365	80	48	28
VOCxxxBDML	400	-	72	-
VOTxxxBD	430	80	48	28

RÉHAUSSE POUR ENTREVOUS EDIL-Bois 140

Une réhausse en polystyrène expansé découpé ayant un profil spécifique a été étudié pour s'adapter parfaitement à l'entrevous **EDIL-Bois 140** :

Référence	VHBO060
Conditionnement (pièces / colis)	36



ISOLATION À 360°



PSE



SOL



ITE



FEU



POUTRELLES



ENTREVOUS



Fabricant indépendant de polystyrène expansé, de systèmes complets d'ITE, de chapes, mortiers et bétons légers et de planchers (poutrelles et entrevous).

Siège et Usine

9 avenue de l'Europe
Saint Germain sur Moine 49230 SÈVREMOINE
Tél. 0 825 825 533 - Fax 0 825 850 050
edilteco.com | info@edilteco.fr

Usines

840 rue de la Verdette
CS 50015 Le Pontet 84275 VEDÈNE Cedex
Tél. 04 90 32 66 19 - Fax 04 90 32 80 13
info@edilteco.fr

Bureau d'études planchers

be@edilteco.fr

